

SCHÉMA KOTVENÍ - DELŠÍ POLE
M 1:25

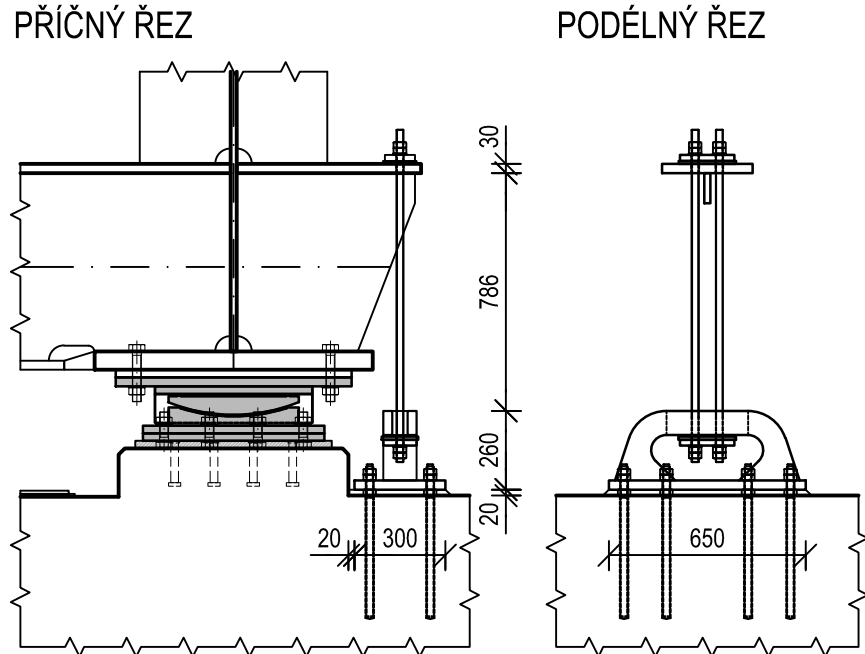
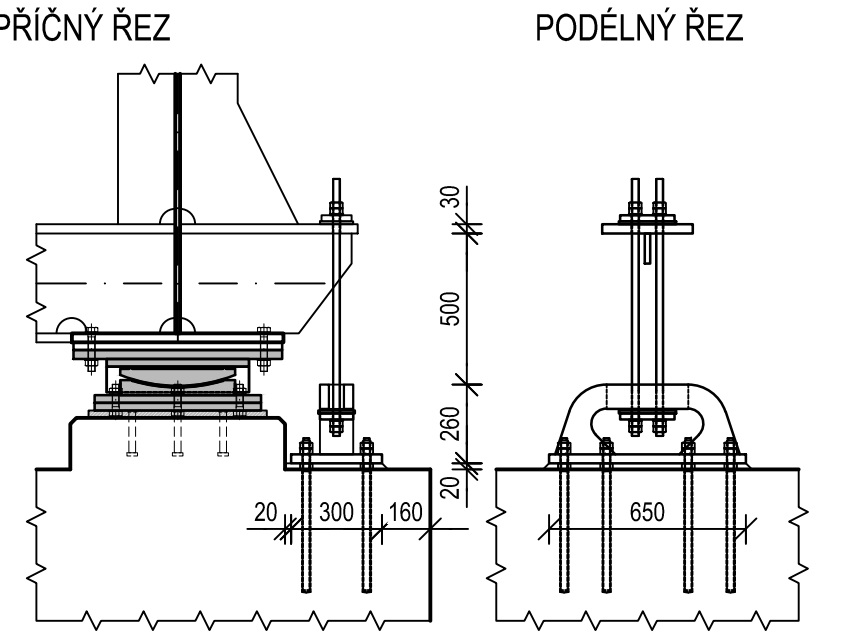


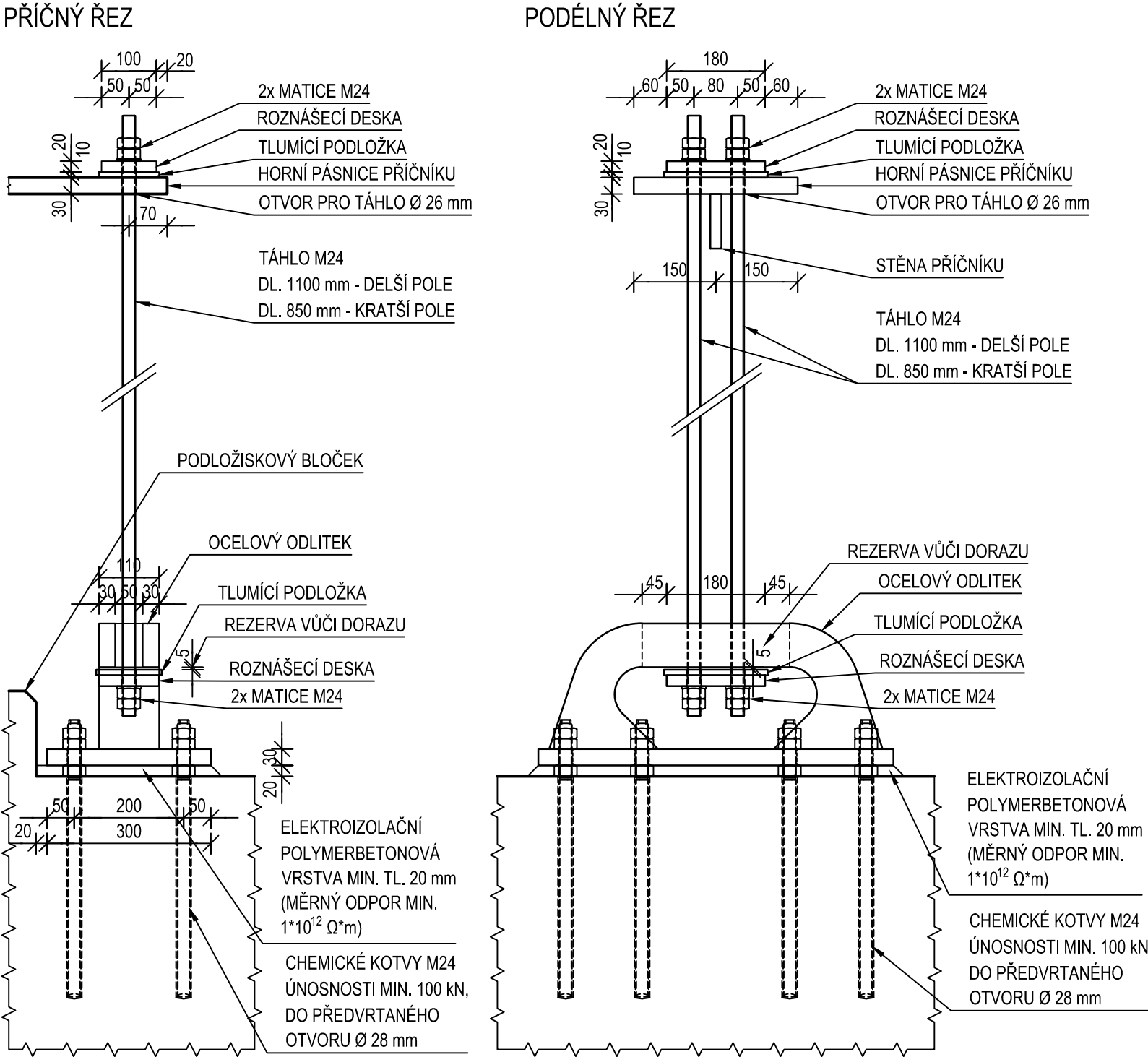
SCHÉMA KOTVENÍ - KRATŠÍ POLE
M 1:25



POZNÁMKY:

- PROTIKOROZNÍ OCHRANA VIZ TECHNICKÁ ZPRÁVA.
- TÁHLO NESPOJUJE NOSNOU KONSTRUKCI SE SPODNÍ STAVBOU PŘÍMO, ALE ZAČÍNÁ PŮSOBIT AŽ PO REALIZACI SVISLÉ DEFORMACE NOSNÉ KONSTRUKCE 5 mm (VZDUCHOVÁ MEZERA) PŘI VYKOLEJENÍ VLAKU, TÍM SE DO TÁHLA NEPŘENÁŠEJÍ SILY OD DEFORMACE NOSNÉ KONSTRUKCE PROVOZNÍM ZATÍŽENÍM A U POHYBLIVÝCH LOŽISEK NENÍ BRÁNĚNO POSUNU NOSNÉ KONSTRUKCE.
- TLUMÍCÍ PODLOŽKY SE UVAŽUJÍ Z MATERIÁLU S TLAKOVÝM MODULEM PRUŽNOSTI 60 MPa, NAPŘ. Z LISOVANÉHO VYSOCE KVALITNÍHO NITRIL KAUČUKUM VYZTUŽENÉHO MIKROSKOPICKÝMI BAVLNĚNÝMI VLÁKNY PRO ZVÝŠENÍ PEVNOSTI A TUHOSTI.
- SOUČÁSTÍ DODÁVKY KOTVENÍ/TÁHEL JE VYPRACOVÁNÍ VÝROBNÍ DOKUMENTACE, PODLEHÁJÍCÍ SCHVÁLENÍ INVESTORA STAVBY A PROJEKTANTA SO MOSTU. VÝROBNÍ DOKUMENTACE KOTVENÍ/TÁHEL MUSÍ BÝT ZKOORDINOVÁNA S VÝROBNÍ DOKUMENTACÍ OCELOVÉ KONSTRUKCE A LOŽISEK (PODLOŽISKOVÝCH BLOČKŮ) A MUSÍ PŘEDCHÁZET VÝROBĚ OK A VÝSTAVBĚ SPODNÍ STAVBY.
- DODATEČNÉ KOTVENÍ V MÍSTĚ LOŽISEK TVOŘÍ V BĚŽNÉM PROVOZU VZDUCHOVÉ JISKŘIŠTĚ, T.J. MUSÍ BÝT VODIVĚ PROPOJENO S VÝZTUŽÍ SPODNÍ STAVBY, NEBO UZEMNĚNO FeZn DRÁTEM MIN. Ø 8 mm.
- ODLITEK VČ. PATNÍ DESKY, OCEL 11 700 JE NESVÁRITELNÁ.

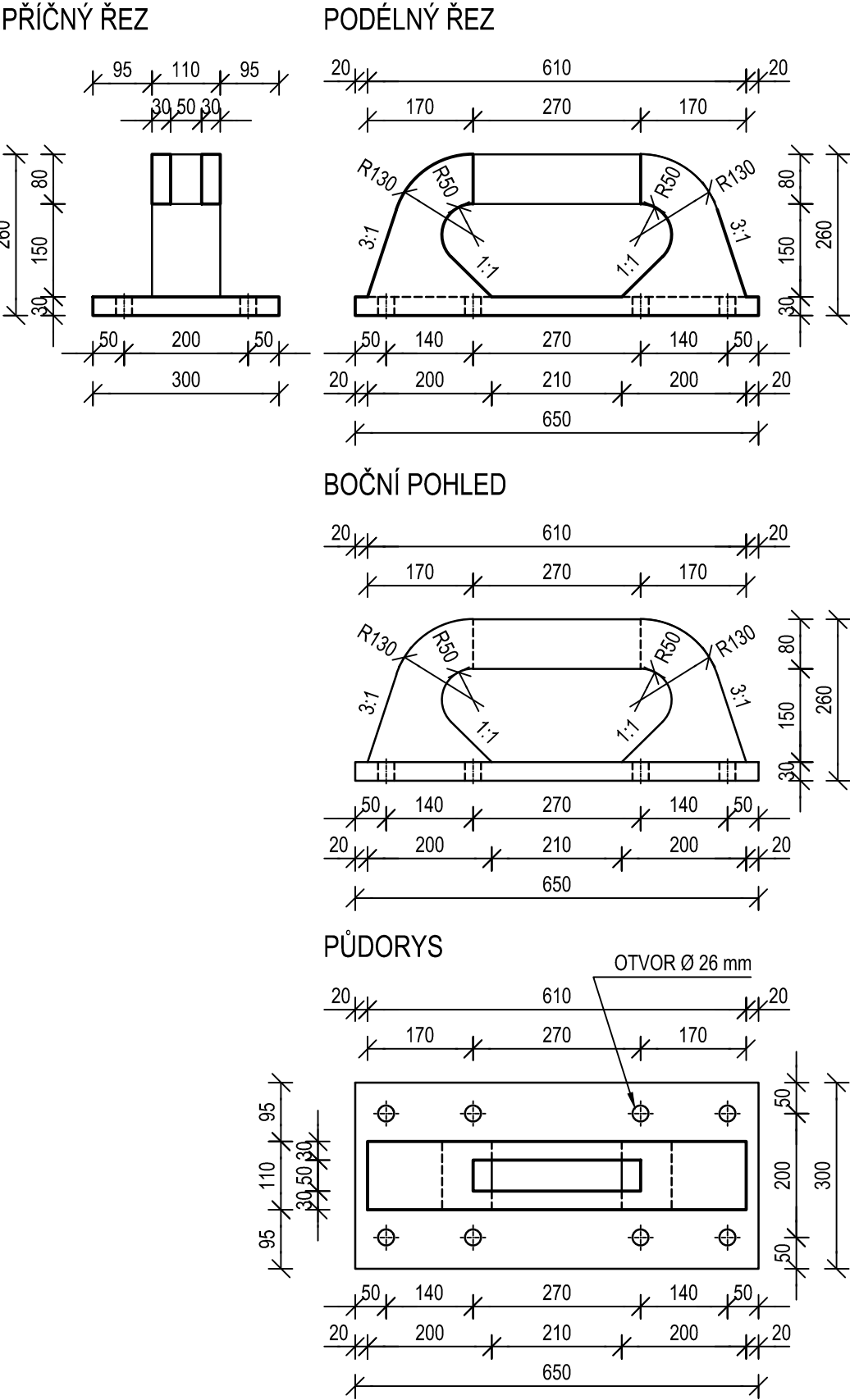
DETAIL KOTVENÍ
- 4 ks PRO DELŠÍ POLE A 4 ks PRO KRATŠÍ POLE
M 1:10



MATERIÁL:

ODLITEK	11 700
TÁHLA	10.9
CHEMICKÉ KOTVY	NEREZ A4
TRÍDA PROVEDENÍ	EXC3 DLE ČSN EN 1090-2

ODLITEK S PATNÍ DESKOU
M 1:10



	EVROPSKÁ UNIE Evropské strukturální a investiční fondy Operační program Doprava		Ministerstvo dopravy Státní fond dopravní infrastruktury
Orientační schéma:		Razítko oprávněné osoby:	
Revize:		Datum:	Popis:
000		29.05.2022	Definitivní odevzdání dokumentace
Kontroloval:		Ing. Radek Navrátil	
Stavebník/Investor:		Správa železnic, státní organizace	
Adresa:		Dlážděná 1003/7, 110 00 Praha 1	
Zástupce investora:		Ing. Radek Navrátil	
Adresa:		Ing. Radek Navrátil	
Zhotovitel stavby:		Společnost „VALBEK-PRODEX“ Vedoucí společnosti: Valbek, spol. s r.o. V Olšinách 2300/75, 100 00 Praha 10 T: +420 221 592 050 E: info@valbek.cz	
Adresa:		Společník: VALBEK&PRODEX, spol. s r.o., o.z. V Olšinách 2300/75, 100 00 Praha 10 T: +420 221 592 050 E: info@valbek.cz	
Kontakt:		Valbek & Prodex	
Zhotovitel objektu:		Valbek, spol. s r.o.	
Adresa:		V Olšinách 2300/75, 100 00 Praha 10	
Kontakt:		T: +420 221 592 050 E: info@valbek.cz	
Hlavní projektant (HIP):		Specialista:	Odpovědný projektant:
Ing. Aleš Sršeň		Ing. František Hanuš	Ing. Radek Navrátil
Zpracovatel:		Ing. Radek Navrátil	
Název stavby/akce:		Rekonstrukce mostu v km 3,040 trati Ústí nad Labem-Střekov - Ústí nad Labem západ	
Název části:		Mosty, propustky a zdi	
Název objektu:		Rekonstrukce mostu v ev. km 3,040	
Název přílohy:		Zachycení tahových reakcí v ložiskách	
Název dílčí části přílohy:		-	
Kraj:		Katastrální území:	TUDU:
Ústecký		Ústí nad Labem [774871]	1003 2A, 0591 BC
Stupeň dokumentace:		Datum zpracování:	Formáty:
DUSP+PDPS		29.05.2022	4 x A4
Měřítko:		1:25,10	
S kód:		Stupeň dokumentace:	Číslo:
S 6 3 2 0 0 2 6 1		P D P S	D 2 1 4
Objekt:		Podoblast:	Příloha:
S 0 0 1 2 0 0 1		S 0 0 1 2 0 0 1	2 1 0 3 7 0 0 0
DOKUMENT LZE UŽÍVAT POUZE DLE USTANOVENÍ PŘÍSLUŠNÉ SPOLUČNÝ O DÍLO. ŽÁDNÁ JEHO ČÁST NEPOŽÍJE BÝT DLE ZÁKONA Č.121/2000 Sb. (autorský zákon) KOPÍROVÁNÁ NEBO JINÝM ZPŮSOBEM ROZŠÍŘOVÁNA BEZ SOUHLASU Valbek spol. s r.o.			